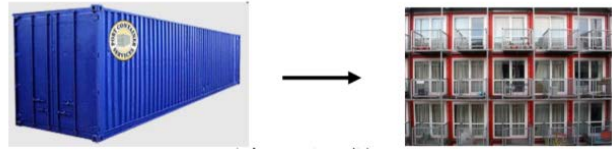


Les fonctions techniques

Comment rendre un conteneur habitable ?

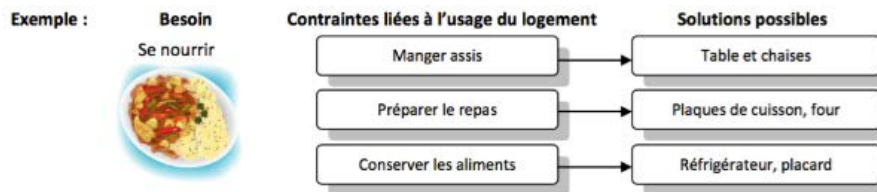


Utilise les phrases suivantes à placer dans le tableau ci-dessous :

- A** - Prévoir les points de raccord aux réseaux extérieurs : Eau, Electricité,.....
- B** - Être protégé du froid et du bruit
- C** - Créer des ouvertures avec des portes et fenêtres
- D** - Pouvoir entrer et sortir du container (les hommes, la lumière, l'air)
- E** - Réaliser une isolation : Thermique : chaud et froid, Phonique : bruit
- F** - Être connecté aux réseaux (internet, eaux, électricité)

Photos	Contraintes de fonctionnement	Solutions techniques

Propose des solutions permettant de remplir les différentes fonctions du logement, comme dans l'exemple ci-dessous et complete le tableau en trouvant d'autres besoins important pour un étudiant :



Besoins	Contraintes liées à l'usage du logement	Solutions possibles
Se nourrir	Manger assis	
	Préparer le repas	
	Ranger la vaisselle et les aliments	
Avoir une bonne hygiène	Aller aux toilettes	
	Laver la vaisselle	
Se reposer	Être au calme	
Être protégé du froid	Isoler du froid	
	Pouvoir se chauffer	
Travailler	Avoir un espace de travail équipé	
	Avoir du calme pour se concentrer	
Se détendre	Se distraire, s'informer	
	Recevoir des amis	